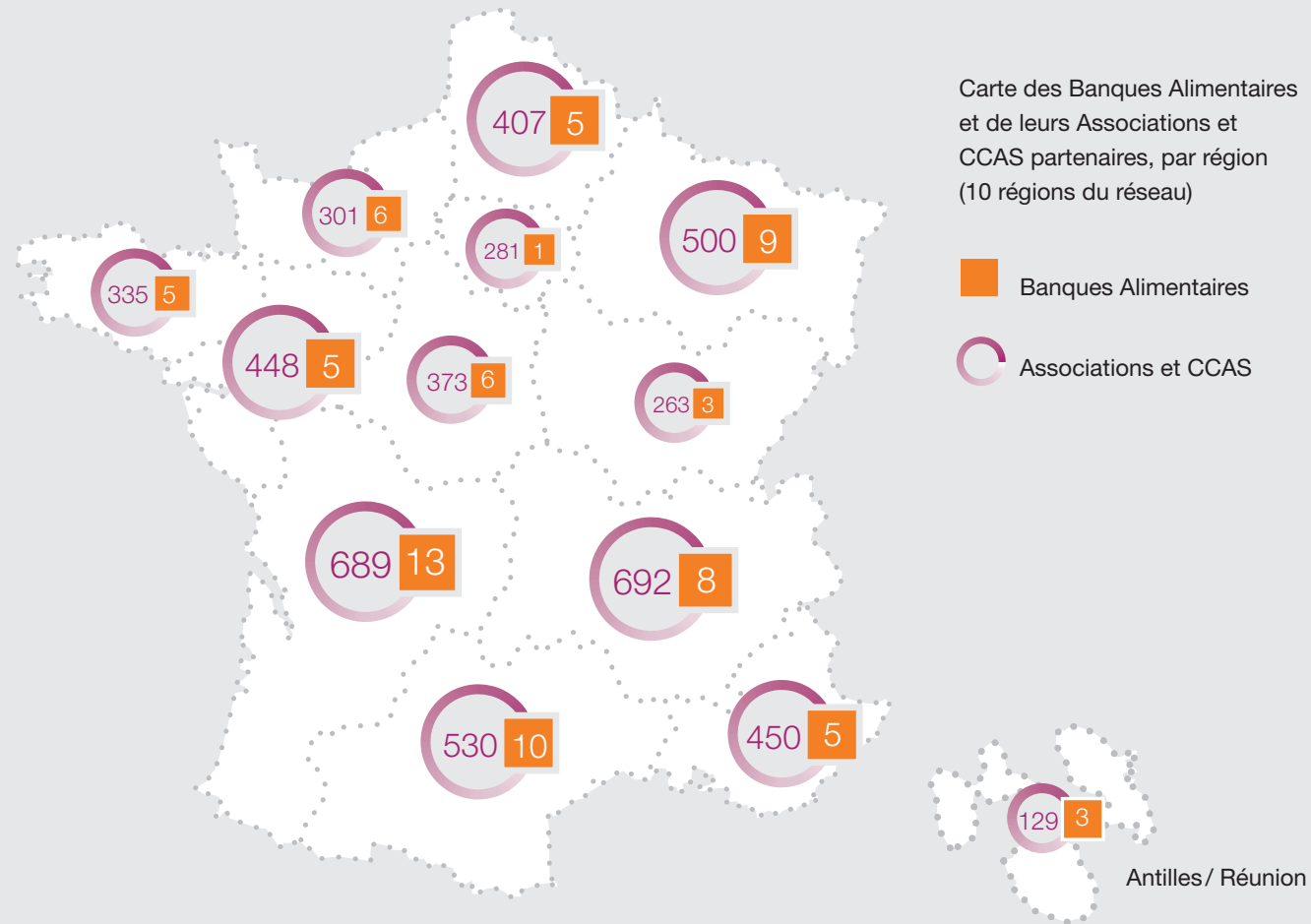
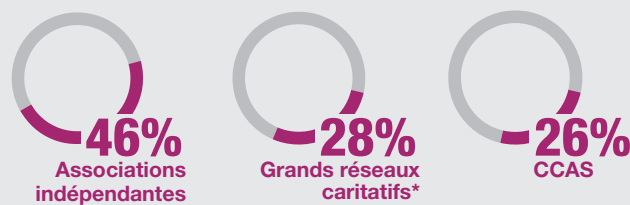


# LES BANQUES ALIMENTAIRES ET LEURS PARTENAIRES ASSOCIATIFS ET CCAS : LA SOLIDARITÉ AU QUOTIDIEN



## LES PARTENAIRES DES BANQUES ALIMENTAIRES

QUANTITÉS DE DENRÉES DISTRIBUÉES PAR LES BANQUES ALIMENTAIRES EN POURCENTAGE



\* Il s'agit d'antennes locales de grandes associations caritatives, comme par exemple la Croix-Rouge (14% des denrées distribuées)

LES PRINCIPAUX ORGANISMES PARTENAIRES DES BANQUES ALIMENTAIRES



# Banques Alimentaires

Ensemble, aidons l'Homme à se restaurer

## ASSOCIATIONS ET CCAS

Construire ensemble pour lutter contre l'isolement et l'insécurité alimentaire



## UNE CHAÎNE DE SOLIDARITÉ ET DE CONFIANCE

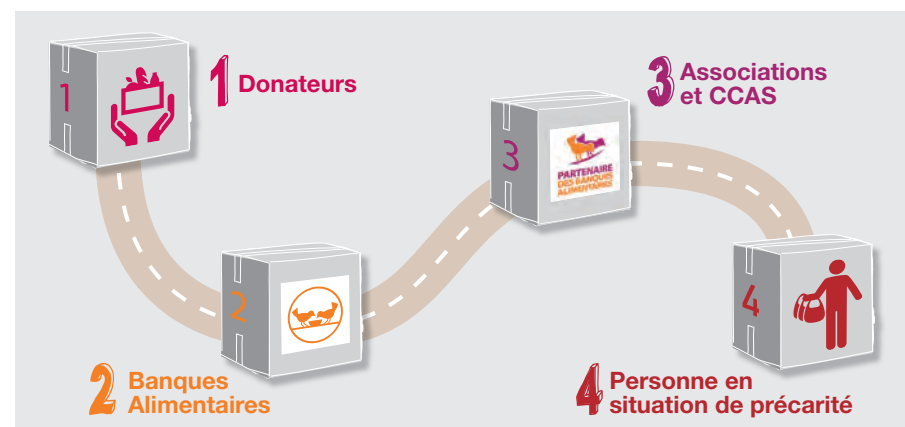
Dès la création de la première Banque Alimentaire en 1984, sous l'égide de Bernard Dandrel et d'un collectif d'associations (Armée du Salut, Emmaüs, Secours Catholique, Centre d'Action Sociale Protestant et l'Entraide d'Auteuil), la vocation de la Banque Alimentaire était de libérer et soulager les associations de l'approvisionnement de l'aide alimentaire, si exigeante en logistique, ressources humaines et en règles d'hygiène et de sécurité, afin qu'elles puissent se consacrer à leur mission sociale d'accompagnement des personnes en difficulté.

\* Centre Communal d'Action Sociale

À nos valeurs que sont le don, le partage, la gratuité et le bénévolat, nous ajoutons le principe d'équité, à savoir distribuer de façon égale et juste à toutes les associations et CCAS\* partenaires :

- quelle que soit leur taille, en s'adaptant à leurs besoins réels,
- dans une juste répartition quantitative et qualitative des denrées.

Aujourd'hui, 1<sup>er</sup> réseau d'aide alimentaire en France, les Banques Alimentaires constituent une véritable chaîne solidaire avec 5 400 associations et CCAS partenaires.



## LE SAVIEZ-VOUS ?

1<sup>er</sup> réseau d'aide alimentaire en France

79 Banques Alimentaires sur tout le territoire

5 400 Associations et CCAS partenaires

2 millions de personnes soutenues par les Banques Alimentaires

212 millions d'équivalent repas distribués

Pour en savoir plus sur les Banques Alimentaires : [www.banquealimentaire.org](http://www.banquealimentaire.org)



Contact Local :



# LES BANQUES ALIMENTAIRES, À VOTRE SERVICE

1

## UNE ÉQUIPE DÉDIÉE



Interlocuteurs privilégiés au sein des Banques Alimentaires, les 350 Chargés d'Animation Réseau (CAR) apportent conseils, informations techniques ou administratives aux associations et CCAS et les accompagnent dans leurs projets. Ils favorisent également les échanges d'expériences en organisant des rencontres inter-associatives.

2

## FORMATION AUX RÈGLES D'HYGIÈNE ET DE SÉCURITÉ DES ALIMENTS



**22 000**  
personnes

formées depuis la création en 2009 des modules de formation « Hygiène et Sécurité des aliments »

**85 %**  
des associations  
et CCAS partenaires  
ont suivi ces formations

Organisme formateur  
accrédité par le  
ministère du Travail



Destinée à tous les bénévoles et salariés des associations et CCAS qui manipulent et distribuent des aliments.

Assurer la distribution d'aliments sains aux personnes fragilisées.



3

## ANIMATION D'ATELIERS CUISINE



**5 900** Ateliers  
cuisine  
initiés ou organisés

**54 000**  
participants



Un moment privilégié de lien social par l'alimentation pour :

- Rompre la solitude des personnes accueillies et créer du lien,
- Mettre en valeur les savoir-faire,
- Apprendre ou réapprendre à cuisiner avec plaisir,
- Utiliser les produits fournis par la Banque Alimentaire,
- Préparer des menus « petit budget »,
- Faire passer des messages concernant la nutrition, l'hygiène... dans une ambiance amicale.

4

## FORMATION À L'ÉCOUTE POUR LES ACCOMPAGNANTS



**26** sessions l'année dernière

**164** associations participantes



**312** personnes formées

Une formation au service des accompagnants pour :

- Être vigilant sur ses propres attitudes et trouver celle qui aidera l'autre,
- S'entraîner à la reformulation pour dialoguer.

5

## FORMATION AU LOGICIEL DE GESTION PASSERELLE

Un logiciel gratuit et très simple  
d'utilisation pour :

- Mieux connaître votre activité/ vos besoins grâce aux statistiques,
- Être en phase avec la réglementation (comptabilité matières et indicateurs État),
- Garantir la confidentialité des données.

6

## LA MISE À DISPOSITION DE GUIDES PRATIQUES

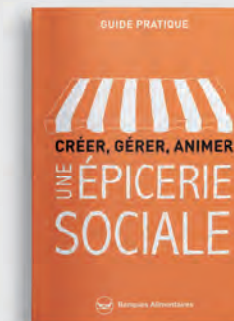
### CRÉER, GÉRER ANIMER UNE AIDE ALIMENTAIRE EN MILIEU RURAL

- Stimuler et aider à la création de projets locaux innovants adaptés aux besoins et contraintes des populations précaires vivant en milieu rural.



### CRÉER, GÉRER ANIMER UNE ÉPICERIE SOCIALE

- Vous aider à la mise en place (étape par étape) d'une épicerie sociale/ solidaire,
- Vous soutenir dans le développement de ce mode de distribution.



### SUPPORTS DE FORMATION SUR L'ALIMENTATION INFANTILE

Fiches pratiques et outils  
d'autoformation destinés  
aux accompagnants (dans  
les associations et CCAS  
partenaires des Banques  
Alimentaires).

- Vous aider à aborder les sujets simplement avec les personnes en situation de précarité ayant des projets d'enfants ou des enfants en bas âge (grossesse, allaitement, diversification alimentaire, estime de soi).

